



Church of the Assumption
 Iglesia de la Asunción
 305 E 77th St
 Richfield, MN 55423



SUNDAY MASS

Saturday

4 p.m., St. Peter (English)

Sunday

8 a.m., St. Peter (English)

9 a.m., Assumption (English)

10 a.m., St. Richard (English)

11 a.m., Assumption (Spanish)

noon, St. Richard (Spanish)

1 p.m., St. Peter (Spanish)

DAILY MASS

(all masses in English)

Monday

8 a.m. & 5:30 p.m., St. Peter

Tuesday

8 a.m. & 5:30 p.m., St. Richard

Wednesday

8 a.m. & 5:30 p.m., Assumption

Thursday

8 a.m. & 5:30 p.m., St. Richard

Friday

8 a.m. & 5:30 p.m., Assumption

Saturday

8 a.m. & noon, St. Peter

CONFESSION

• 7:30 a.m. & 5 p.m. Monday through Friday, at locations of daily mass

• 7:30 a.m. & 12:30 p.m. Saturday at St. Peter

Or email

Maria@assumptionrichfield.org
 to make an appointment.

**Message from Fr. Liekhus:
 Synod small groups**



Dear Parishioners,

These past couple weeks, I have mentioned in my homilies how excited I am about the small groups that will be meeting in every parish throughout the archdiocese as part of the Synod. These groups will meet for eight weeks from September through November, but it is my hope that they can be a kick-start to an ongoing small group ministry in our three parishes.

The Synod small groups already have their format and topics laid out: how to make our parishes more evangelizing, how to keep our young people in the Church, and how to be authentic missionary disciples. After that, though, we will be free to choose our topics and reflection materials as we strive to grow in discipleship together.



Bishop Cozzens recently wrote about the importance of small groups in his own life, saying he would meet regularly with a group “who prayed together, shared faith and struggles, and supported, encouraged and challenged each other as they sought to grow in the Christian life.” We all need a group of people who know us better than most, and who are invested in walking together on the path of discipleship. It is amazing to be a part of a global Church, where we can go practically anywhere in the world and find a local parish to celebrate the sacraments, but we can’t go to the entire Church when we need to talk or find support. Small groups help us engage with the Church in a way that is more personal.

This is a great opportunity for growth, in our archdiocese and our parishes. Please pray for the success of the Synod, and pray for the success of our small group ministry, that they will bear fruit in helping us grow as disciples.

Fr. Liekhus

PLEASE PRAY FOR/POR FAVOR ORA POR

Joan Bogart, Mary Carlson, Pat Corbid, Bonaventure Ellis, Jill Freund, Edward Genereux, Margaret Genereux, Mary Gorman, Anna Laura Hall, Carol Hofstad, Don Holmgren, Mary Hondl, Greg Knutson, Rosalie Maher, Barb Matthews, Deb Matthews, Rheta O’Laughlin, Lynn Lucas, Mere Pascual, Sas Salterella, Terri Schroeder, Lisa Smittkamp, Marion Sowl, Gail Theiringer, Estelle Vanyo, Stephanie Walker



PARISH STAFF/EQUIPO PARROQUIAL

www.assumptionrichfield.org



Fr. Jim Liekhus—612-866-5019
FrJLiekhus@assumptionrichfield.org
Pastor: Assumption, St. Richard & St. Peter; Canonical Administrator, Blessed Trinity Catholic School



Fr. Bryan Kujawa—612-866-5019
Parochial Vicar: Assumption, St. Richard & St. Peter



Frankie Floeder, Seminarian
floe8651@stthomas.edu
A teaching parish, we work with the St. Paul Seminary in forming deacons and priests.

Pastoral Care/Cuidado Pastoral

Deacon Peter Loving—612-500-9625
Peter@assumptionrichfield.org

Jolaine Liupakka—612-869-2426 (ext. 113)
jliupakka@strichards.com

Parish Administrator/Administradora Parroquial

Beth Schorle—612-500-9617
beth@assumptionrichfield.org

Liturgy/Liturgia

Cindy Nedved—612-869-2426
beth@assumptionrichfield.org

Music Ministry/Ministerio de Musica

Betsy Sullivan—612-869-2426 (ext. 114)
bsullivan@strichards.com

Terry Sherman
terry@assumptionrichfield.org

Faith Formation/Formación de Fe

Susie Osacho—612-869-2426 (ext. 120)
sosacho@strichards.com

Patricio Peña—612-532-9928
patricio@assumptionrichfield.org

Beth Gaetz—612-869-2426 (ext. 119)
bgaetz@strichards.com (habla español)

Communications/Comunicaciones

Corey Voegelé—612-866-5019
corey@assumptionrichfield.org

Chrissy Hansen—612-866-5019
christina@assumptionrichfield.org

Bookkeeper/Contador

Amanda Verkman
averkman@strichards.com

Office Manager/Directora de Oficina

Maria Del Carmen—612-866-5019
maria@assumptionrichfield.org

Maintenance/Mantenimiento

Joaquin Martinez—612-767-1792
joaquin@stpetersrichfield.org

Jose Reyes
jose@assumptionrichfield.org

PARISH OFFICE/OFICINA PARROQUIAL

Monday-Thursday 10 a.m.-4 p.m.
Lunes-Jueves 10 a.m.-4 p.m.
612-866-5019

Mensaje de P. Liekhus: Grupos pequeños del Sínodo



Queridos feligreses,

Estas últimas dos semanas, he mencionado en mis homilias lo emocionado que estoy por los pequeños grupos que se reunirán en cada parroquia de la arquidiócesis como parte del Sínodo. Estos grupos se van a reunir durante ocho semanas de septiembre a noviembre,

pero tengo la esperanza de que puedan ser un puntapié inicial para un ministerio de grupos pequeños en curso en nuestras tres parroquias.

Los grupos pequeños del Sínodo ya tienen su formato y temas planteados: cómo hacer que nuestras parroquias sean más evangelizadoras, cómo mantener a nuestros jóvenes en la Iglesia y cómo ser auténticos discípulos misioneros. Después de eso, seremos libres de elegir nuestros temas y materiales de reflexión mientras nos esforzamos por crecer juntos en el discipulado.

El obispo Cozzens escribió recientemente sobre la importancia de los grupos pequeños en su propia vida, diciendo que se reunirá regularmente con un grupo “que oraron juntos, compartieron la fe y las luchas, y se apoyaron, animaron y desafiaron juntos mientras buscaron crecimiento en la vida cristiana.” Todos necesitamos un grupo de personas que nos conozcan mejor que la mayoría y que estén comprometidos en caminar juntos en el camino del discipulado. Es increíble ser parte de una Iglesia global, donde podemos ir prácticamente a cualquier parte del mundo y encontrar una parroquia local para celebrar los sacramentos, pero no podemos ir a toda la Iglesia cuando necesitamos hablar o encontrar apoyo. Los grupos pequeños nos ayudan a relacionarnos con la Iglesia de una manera más personal.

Esta es una gran oportunidad de crecimiento, en nuestra arquidiócesis y nuestras parroquias. Por favor ore por el éxito del Sínodo y ore por el éxito de nuestro pequeño grupo ministerio, para que den frutos para ayudarnos a crecer como discípulos.



P. Liekhus

Regular Collections/Weekly Summary Colecciones Regulares/Resumen Semanal

BUDGET/ PRESUPUESTO	ACTUAL/ REAL	DIFFERENCE/ DIFERENCIA
\$8,250	\$9,332	+\$1,082

Thank You!!/Gracias!

YOUR PARISH COUNCIL/CONSUJO PARROQUIAL

Ann Marie Gavel, Chair • Dennis Alvarado • Beth Coleman •
Alma Dominguez • Maureen Mahowald • Casey Martin • Angela
Piram • Roma Lee Rasmussen • John Rimstad • Cheryl Sarno

CONGRATULATIONS AND THANK YOU!!; FELICITACIONES Y GRACIAS!

STEWARDSHIP



“He instructed them to take nothing for the journey but a walking stick – no food, no sack, no money in their belts.”

MARK 6:8

Imagine taking nothing but a stick when you go on a trip. The Apostles must have really trusted in God’s providential care. Think of all the material things “we can’t live without” in today’s world. We make our life’s journey more difficult because of all the material baggage that we drag along. Putting God first in everything and putting our money and possessions second gives us freedom because we don’t become “slaves” to wanting to acquire more things.

“Les indicó que no llevarán nada para el viaje, excepto un bastón, sin comida, sin saco, sin dinero en el cinturón.”

MARCOS 6:8

Imagínese que llevas nada más que un palo cuando se va de viaje. Los Apóstoles tenían mucha confianza real en el cuidado providencial de Dios. Piense en todas las cosas materiales sin las que “no podemos vivir” en el mundo actual. Hacemos más difícil el viaje de nuestra vida debido a todo el bagaje material que arrastramos. Cuando pones Dios primero de todo y pones nuestro dinero y posesiones en segundo lugar nos da libertad porque no nos convertimos en “esclavos” de querer adquirir más cosas.

Welcome, Fr. Bryan

Please join us in welcoming Fr. Bryan Kujawa as our new parochial vicar.

Fr. Bryan is on loan to us for the next year from the Diocese of Crookston, and he is very much looking forward to meeting and working with all of you.



The word on Fr. Bryan is that he is “charismatic and well-liked” in the Diocese of Crookston and that we won’t want to let him go next year. If you haven’t already, please introduce yourself to Fr. Bryan and help make him feel welcome in Richfield.

For more about Fr. Bryan, please go to www.assumptionrichfield.org.

Bienvenido, P. Bryan

Por favor, únase a nosotros para dar la bienvenida al P. Bryan Kujawa como nuestro nuevo vicario parroquial.

P. Bryan está prestado para el próximo año por la Diócesis de Crookston, y está ansioso por conocerlos y trabajar con todos ustedes.

Nosdijeron P. Bryan es que es “carismático y querido” en la Diócesis de Crookston y que no vamos a querer dejarlo ir el año que viene. Si aún no lo ha hecho, preséntese al P. Bryan y ayudarlo a que se sienta bienvenido en Richfield.

Para más información sobre P. Bryan, por favor visite www.assumptionrichfield.org.

Confesión en español ofrecida

La semana del 11-17 de julio, Confesión estará disponible en español a las 5 p.m. Martes en San Ricardo, 7:30 a.m. Miércoles en Asunción, 5 p.m. Jueves en San Ricardo, 7:30 a.m. y 5 p.m. Viernes en Asunción, y 12:30 p.m. Sábado en San Pedro.

Conference for Single Catholics Aug. 20-22

Join hundreds of single Catholics from across the country at the 20th National Conference for Single Catholics, **Aug. 20-22** at the Omni Interlocken hotel in Broomfield, Colo. Visit www.NationalCatholicSingles.com for more information and to register. Call 512-766-5798 for more information.

Conferencia para Católicos Solteros 20-22 de agosto

Únase a cientos de católicos solteros de todo el país en la 20a Conferencia Nacional para Católicos Solteros, del 20 al 22 de agosto en el hotel Omni Interlocken en Broomfield, Colorado. Visite www.NationalCatholicSingles.com para obtener más información y registrarse. ¿Si no encuentra la respuesta a su pregunta en el sitio web llame 512-766-5798.

READINGS/ LECTURAS

15th Sunday in Ordinary Time

XV Domingo del Tiempo Ordinario

Amos 7:12-15 • Ephesians 1:3-14 • Mark 6:7-13

Monday: Ex 1:8-14, 22/Ps 124/Mt 10:34-11:1

Tuesday: Ex 2:1-15a/Ps 69:3, 14, 30-31, 33-34/Mt 11:20-24

Wednesday: Ex 3:1-6, 9-12/Ps 103:1b-2, 3-4, 6-7/Mt 11:25-27

Thursday: Ex 3:13-20/Ps 105/Mt 11:28-30

Friday: Ex 11:10-12:14/Ps 116/Mt 12:1-8

Saturday: Ex 12:37-42/Ps 136/Mt 12:14-21

Next Sun.: Jer 23:1-6/Ps 23:1-4, 5, 6/Eph 2:13-18/Mk 6:30-3

LIVE-STREAM/TRANSMISIÓN EN VIVO

The following Masses will be live-streamed. You can access them on our website or by searching for “Richfield Area Catholics” on YouTube.

Las siguientes misas se transmitirán en vivo. Puedes acceder a ellos en nuestro sitio web o buscando “Richfield Catholics” en YouTube.

Sunday, July 11, 9 a.m. Assumption (English)

Sunday, July 11, 11 a.m. Assumption (Spanish)

Sunday, July 18, 10 a.m. St. Richard (English)

Sunday, July 18, noon St. Richard (Spanish)

Washburn - McCreavy

washburn-mcreavy.com

Funeral Chapels, Cemeteries and Cremation Services

EDINA CHAPEL

5000 W 50th Street 952.920.3996

NOKOMIS PARK CHAPEL

1838 E Minnehaha Parkway 612.721.1651

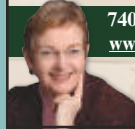
BLOOMINGTON CHAPEL

2300 W Old Shakopee Road 952.884.8145

Suzanne Couillard Sandahl

Attorney At Law

- Wills • Trusts • Probates
- Real Estate • Elder Law • POA'S
- Medical Assistance



7400 Lyndale Av. So.
www.sandahlaw.com

612-866-6000

ELSEN BROTHERS GARAGE

Auto & Truck Service

7730 Portland Avenue South

Richfield, MN 55423

612-869-9956 | 612-866-8048

• Since 1892 •

Bob and Joe Elsen

BLAYLOCK PLUMBING CO.

"Dependable Service Since 1938"

- * Plumbing * Repairs
- * Sewer repairs * Water Heaters

7731 4th Ave. S. • 612-869-7531

BAQUERO LAW OFFICE

Mary E. Baquero

Anthony L. Baquero • John M. Baquero
Abogados/Attorneys At Law

612-872-6727 | www.baquerolaw.com

Asuntos de:

- Inmigración • Criminales
- Tráfico • Familiares

¿Necesita ayuda? ¿Conoce a alguien que la necesita? ¡Estamos cerca de usted!

- Asesoramiento profesional.



Walk-In Counseling Center

www.walkin.org

612-870-0565

2421 Chicago Ave. S.

Minneapolis, MN 55404

- ¡Gratis! No se necesita tarjeta del seguro de salud.

- Puede permanecer en el anonimato.



IS IT JUST WAX?

Trouble hearing? It could just be wax. SCHEDULE YOUR: FREE HEARING SCREENING TODAY!

The Hearing Clinic at Woodlake

6625 Lyndale Ave S, #105
Richfield, MN 55423



612-200-8405 | HearingClinicMN.com

NEVER MISS A BULLETIN !

Sign up to have our weekly parish bulletin emailed to you at www.parishesonline.com

John A Dalsin & Son, Inc

Commercial Roofing & Sheet Metal Since 1912

612-729-9334

inquiries@dalsin.com

Built-Up, Single-Ply & Sheet Metal Roofing, Green Roofs, Leaks, Repairs & Maintenance



ADT-Monitored Home Security

Get 24-Hour Protection From a Name You Can Trust

- Burglary • Flood Detection
- Fire Safety • Carbon Monoxide



SafeStreets

1-855-225-4251



Kathryn T. Raidt

Attorney at Law

• Wills • Real Estate • Probate • Trusts

7101 York Ave. S., #159, Edina

952-926-2288

SUPPORT OUR ADVERTISERS!



MN

Since 1958

MORRIS NILSEN FUNERAL CHAPEL

Traditional & Cremation Services
6527 Portland Ave. S., Richfield
P: (612) 869-3226 morrisnilsen.com



PROTECTING SENIORS NATIONWIDE
MEDICAL ALERT SYSTEM

\$29.95/MO

BILLED QUARTERLY



CALL NOW! 1.877.801.7772

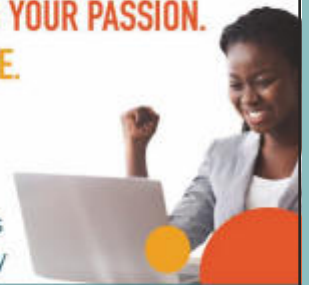
WWW.24-7MEDALARM.COM

WE'RE HIRING

AD SALES EXECUTIVES

BE YOURSELF. BRING YOUR PASSION.
WORK WITH PURPOSE.

- Paid Training
- Some Travel
- Work-Life Balance
- Full-Time with Benefits
- Serve Your Community



Contact us at careers@4lpi.com
www.4lpi.com/careers



Steve Koenig

952.253.9404

7131 Amundson Ave

Edina, MN 55439

skoenig@farmersagent.com

FarmersAgent.com/SKoenig

Catholic Owned



AVAILABLE FOR A LIMITED TIME!
ADVERTISE HERE NOW!

Contact **Kelly O'Brien-Carnevale** to place an ad today! kcarnevale@4LPi.com or (800) 477-4574 x6333

We've Missed You!

Welcome Back to Mass

Stay connected to our faith community no matter where you are by signing up to get our bulletin delivered straight to your email!

www.ParishesOnline.com



For ad info. call 1-800-950-9952 • www.4lpi.com

Church of Assumption, Richfield, MN

A 4C 02-0020