

ST. MARK'S AND ST. PHILIP ROMAN CATHOLIC CHURCHES—PHOENIX

IGLESIAS CATÓLICAS DE SAN MARCOS Y SAN FELIPE—PHOENIX—ARIZONA

St. Mark

400 N 30th Street Phx, AZ 85008
 Phone:(602) 267-0503 Fax: (602) 275-7261
 Email: st_mark@diocesephoenix.org

St. Philip the Deacon

615 N 20th Street Phx, AZ 85006
 Phone: (602) 253-1076
 Fax: (602) 275-7261

October 10, 2021 - 10 de Octubre de 2021
"The Twenty Eighth Sunday in Ordinary Time"
Vigésimo Octavo Domingo Del Tiempo Ordinario

Parish Staff/Personal Parroquial

Parish Priests/Sacerdotes

Rev. Fr. Fausto Peñafiel
 Rev. Fr. David Sanfilippo, Assisting
 Rosemary Toscano - Office Manager
 Martha Garcia— Office Assistant
 Ismael Garcia— Maintenance
St. Mark Parish: 602 267-0503
St. Philip the Deacon:
 Receptionist/Secretary - (602) 253-1076
 Food Pantry 602 231-0097
 Wednesday & Friday 10am—1:00pm

Mass schedule for St. Marks

Saturday— Sábado
 5:30 PM (English)
Sunday— Domingo
 8:30 AM (English/Ingles)
 10:30 AM (Spanish/Español)
 12:30 PM (Spanish/Español)

Weekday/Durante la Semana
 7:30 AM **On Monday, Wednesday,**
and Friday only.

Holy Days of Obligation/Misa en los días de obligación:

7:30 am (English) 6:30 pm (Español)

Confession/Confesiones

Saturday/Sábado 4:00 to 5:00 PM
 Or by appointment/o por Cita

Mass Schedule for St. Philip the Deacon

Saturday—Sábado
 5:30 PM Español

Sunday-Domingo

8:30 AM Español
 10:30 PM Español
 12:30 PM Español

PLEASE USE A MASK TO COME TO MASS

POR FAVOR USE UN TAPABOCAS EN MIS



How hard is it for the wealthy
to enter the kingdom of heaven

Que difícil les va a ser para los ricos entrar en el Reino de Dios

St. Mark's Parish Office Business Hours

Mon/Lunes: 9am to 12pm (Noon)
Wed/Miercoles: 9am to 12pm (Noon)
Thurs/Jueves: 9am to 12pm(Noon)
Fri/Viernes: 9am to 12pm (Noon)

San Felipe Horas de Atención en la Oficina Parroquial

St. MARK'S OFFICE OPENS FOR THREE HOURS/ST. PHILIP 'S OFFICE IS NOT OPEN

Sunday Reflection:

"Trusting in the Lord's Promise"

"The spirit of wisdom" is preferable to all else because it enables us to see all of reality with perfect clarity. This is what the rich young man lacks. He comes to Jesus weighed down by his own weaknesses and attachments, unaware that his greatest treasure is standing right before him looking at him with love. The disciples fear that total abandonment to Christ is impossible, but the Word of God in flesh is able to penetrate our hearts and make them capable of amazing generosity. We have only to pray, "fill us with your love, O Lord and we will sing for joy!"

It can happen that the opportunity for a great offering to our Lord coincides with a time of great personal pain. And who of us can say whether we are approaching such a day, when God's love for us, for instance, will entail a shocking loss of someone long close to us, a spouse or family member or even one's child. Unique to each life, that day may come with no preparation, not at all anticipated. A presence much loved is ripped away and disappears into the receding shadows, never to be returned. Recovery of life as lived before this day is not possible; all is altered. And yet this juncture in time, in God's vision and plan, is not for sadness and pain, but rather invites a different understanding of God, and perhaps a contemplative turn in life. Time is of course needed, but perhaps a single insight grants the light to perceive the truth of God's love in all matters of loss.

A sacrificial act of offering must take place, more serious than any other renunciation we have made in our lives. It is a profound offering to God of what he has taken from us, holding back nothing, uniting ourselves now to his choice, even as this act may cost much in tears. "Yes, Lord, this, too, indeed everything you have asked, I offer to you." This act repeated possibly for many days subsequently may be decisive for all subsequent relations with God. The essential truth of sacrifice as an outpouring—a bloodletting of the heart, an immolation of soul—will reveal itself, and it must be recognized for what it truly is: an entry into the heart of God. All prayer, all sense of God's immediate presence in one's life, changes as a result. It can be why some souls discover a deeper intimacy with God only later in life, but when they do so it is a profound shift in their awareness of the soul's relations with God in prayer.

From Fr. Fausto and Fr. Sanifillipo:

As I explained during mass that we have to follow the guidelines from the CDC, and with social distance for everyone's safety, also to wear a mask. Presently, as we are hit with the Delta variant of COVID, **we must continue to allow 125 persons in the church at a time at St. Mark's, only, and 75 at St. Philip.**

We can now move forward with the celebration of the Sacraments, Baptisms, Weddings, etc. unhappily we can not have events such as the parish festival, but we can have the prayer groups, with a maximum of 50 people.

Through the parish office, YouTube TV, bulletin, and announcements at mass we will communicate any changes.

Para todos los miembros de las parroquias de San Marcos y San Felipe

El Sr. Obispo Olmsted nos comunicó que debido a la pandemia, debemos ser cuidadosos al reunirnos en grupos de oración, etc. Un máximo de 50 personas, con mascararas y desinfectantes. Se podrán celebrar Bodas y Funerales con un máximo del 25% de capacidad de la Iglesia, lo cual incluye el sacerdote celebrante. Usando cubre bocas y manteniendo la distancia de seis pies.

El Sr. Obispo también nos a comunicado que la dispensa de la misa, termina el último domingo de Junio, y la obligación de asistir a misa los domingos comienza el 1 de Julio. Manténganse en oración y confíen en Dios.

Gracias a Dios podemos celebrar misas dominicales, pero con un limite de solo 115 personas en San Marcos, y de 70 en San Felipe. Se les ruega usen cubre bocas para protección personal y de los demás. Muchas gracias por sus donaciones y contribuciones, nos ayudan mucho.

Due to the COVID Variant there will not be any Religious Education until further notice.

Debido a la variante COVID, no habrá Educación Religiosa hasta nuevo aviso.

NUESTRA COLECTA SEMANAL
LAST WEEK'S COLLECTION
St. Mark \$3,031.22
St. Philip \$1,133.00
We thank you for your generosity
AGRADECEMOS SU GENEROSIDAD!
Gracias por apoyar a sus parroquias

Reflexión Dominical:

"Tendrás un Tesoro en los cielos"

Jesús había dicho al joven: Si quieres entrar en la vida, guarda los mandamientos. El le preguntó: ¿Cuáles?, no para ponerlo a prueba, sino que supone que para él habría, juntamente con la Ley de Moisés, otros mandamientos que le llevarán a la vida; esta era la prueba de su ardiente deseo. Cuando Jesús le enunció los mandamientos de la Ley, el joven le dijo: Todo eso lo he cumplido desde mi juventud. Pero no se detuvo ahí sino que le preguntó: ¿Qué me falta?, lo cual era igualmente signo de su ardiente deseo.

¿Y qué le contesta Cristo? Para atraerle, le enseña una recompensa de mucho valor y lo deja todo al juicio del joven. Lo que podría ser doloroso lo oculta; antes de hablar de combates y esfuerzos, le muestra la recompensa: Si quieres ser perfecto, le dice, ¡esta es la gloria, esta es la felicidad! Tendrás un Tesoro en el cielo, luego ven y sígueme: ¡esta es la recompensa enorme de caminar siguiendo los pasos de Cristo, de ser su compañero y su amigo! Este joven amaba las riquezas de la tierra; Cristo le aconseja despojarse de ellas, no para empobrecerse, sino para enriquecerle cada vez más.

En el pasaje de hoy, sin embargo, el que corre es un hombre rico y también muy religioso. Sin embargo, tiene la sensación de que no vivirá, le parece que la vida se le escapa. Lo que le interesa es la *zoé*, la vida eterna, la vida que no perece, un modo de ser que ya no está amenazado de caer en la muerte. Está experimentando la vida como amenaza, no es feliz y, por eso, está oprimido como si tuviera la lepra, como si un espíritu inmundo no lo dejara en paz.

El apelativo "Maestro bueno" con el que se dirige a Jesús no es un título genérico de bondad, como si dijera "de buen corazón", sino que significa insigne, grande, el más grande de todos aquellos a los que sin duda se haya dirigido y que no le han sabido dar respuesta. Jesús, de forma bastante curiosa, le responde prácticamente que ya tiene un maestro insigne: Dios con su ley (cf. Mc 10, 18-19). La pregunta, de hecho, está mal planteada. Preguntar *qué* se debe hacer para tener en herencia la vida del Eterno revela un punto de partida erróneo.

Para heredar, no debes hacer otra cosa que ser hijo. Él cree que tiene que hacer algo para obtener la herencia, pero "si somos hijos, somos también herederos: herederos de Dios y coherederos de Cristo" (Rom 8,17). Hay que pertenecer, no hacer algo. Por eso, Jesús concluye con un "pertenéceme", "ven conmigo". O entiendes la vida según el concepto pagano de religión, es decir, como un compromiso tuyo, o concibes tu vida como un acto de fe, que significa acogida de la obra de Dios.

Jesús, entonces, menciona la segunda tabla de la ley, la que se refiere a la actitud hacia el hombre, porque todo lo que uno quiere hacer por Dios pasa por el hombre. Esto lo enseñaba san Basilio cuando permitía que uno llegara a ser eremita solo después de haber llegado a la perfección en el cenobio, las relaciones con los demás habían llegado a cumplimiento. Cuando la caridad es perfecta, entonces se puede realmente estar a solas con Dios, porque se está en perfecta comunión con los demás.

Desde Le Escritorio del Padre Fausto:

"Campaña Juntos Sigamos Adelante"

Les agradecemos mucho por su continua participación en La Campaña /Together Let us Go Forth/ Juntos sigamos Adelante. Gracias por hacer su compromiso que es con toda la diócesis, con la Iglesia para beneficio de la Iglesia de la Diócesis.

Mass Intentions/Intenciones de Las Misas

Saturday/Sábado: **Oct. 9/9 de Oct.**
5:30 p.m. + Joan Vennes

Sunday/Domingo: **Oct. 10/10 de Oct.**
8:30 a.m. For St. Mark's Parishioners

10:30 a.m. + Christopher Toscano

12:30 p.m. + Rita Rodriguez

Monday/Lunes: **Oct. 11/11 de Oct.**
Pilar Quezada (B.day)

Wednesday/Miércoles: **Oct. 13/13 de Oct.**
Mishel Penafiel (B.day)

Friday/Viernes: **Oct. 15/15 de Oct.**
Fr. Eduardo Godinez (B.day)

Intenciones de las Misas de San Felipe

Sábado **9 de Oct./Oct. 9**
5:30 p.m. **José Macias (Cumpleaños)**

Domingo **10 de Oct./Oct. 10**
8:30 a.m. + Reginaldo Garcia

10:30 a.m. **Por Los Feligreses de San Felipe**

12:30 p.m. **San Antonio— Acción de gracias**



KNOCK KNEED LOBSTER

*Serving the Best Fish & Chips,
And Shrimp & Chips SINCE 1947!*

3202 E. Washington • 602-273-1068



- REFRIGERATION
- AIR CONDITIONING
- RESIDENTIAL
- COMMERCIAL

602-957-3745

service@AccuTempAZ.com

**¡DISPONIBLE POR
TIEMPO LIMITADO!**

¡HAGA SU PUBLICIDAD AQUÍ AHORA!

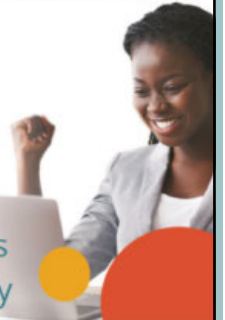
Llame a **Jaime Martinez Arvizu** hoy
para su anuncio!
jarvizu@4LPi.com or
(800) 950-9952 x5839

WE'RE HIRING

AD SALES EXECUTIVES

**BE YOURSELF. BRING YOUR PASSION.
WORK WITH PURPOSE.**

- Paid Training
- Some Travel
- Work-Life Balance
- Full-Time with Benefits
- Serve Your Community



Contact us at careers@4lpi.com
www.4lpi.com/careers

ADT-Monitored Home Security

Get 24-Hour Protection
From a Name You Can Trust

- Burglary
- Flood Detection
- Fire Safety
- Carbon Monoxide



SafeStreets

1-855-225-4251

**SUPPORT OUR
ADVERTISERS!**



NEVER MISS A BULLETIN !

Sign up to have our weekly parish bulletin
emailed to you at www.parishesonline.com



ESTAMOS CONTRATANDO A

EJECUTIVOS DE VENTAS DE PUBLICIDAD

SÉ TÚ MISMO. TRAE TU PASIÓN. TRABAJA CON PROPÓSITO.

- Algunos viajes
- Tiempo completo con beneficios
- Capacitación remunerada
- Equilibrio entre la vida laboral y personal
- Sirva a su comunidad



LPi Póngase en contacto con nosotros en careers@4lpi.com
www.4lpi.com/careers

We've Missed You!

Welcome Back to Mass

*Stay connected to our faith community no matter where you are
by signing up to get our bulletin delivered straight to your email!*

www.ParishesOnline.com

**AVAILABLE FOR
A LIMITED TIME!**

ADVERTISE HERE NOW!

Contact **Jaime Martinez Arvizu** to
place an ad today!
jarvizu@4LPi.com or
(800) 950-9952 x5831

**APOYE A NUESTROS
PATROCINADORES**

**Whitney &
Murphy**
Funeral Home

*Serving the Catholic
community since 1903*
4800 E. Indian School Rd.

(602) 840-5600



For ad info. call 1-800-950-9952 • www.4lpi.com

St. Mark, Phoenix, AZ

A 4C 05-0376